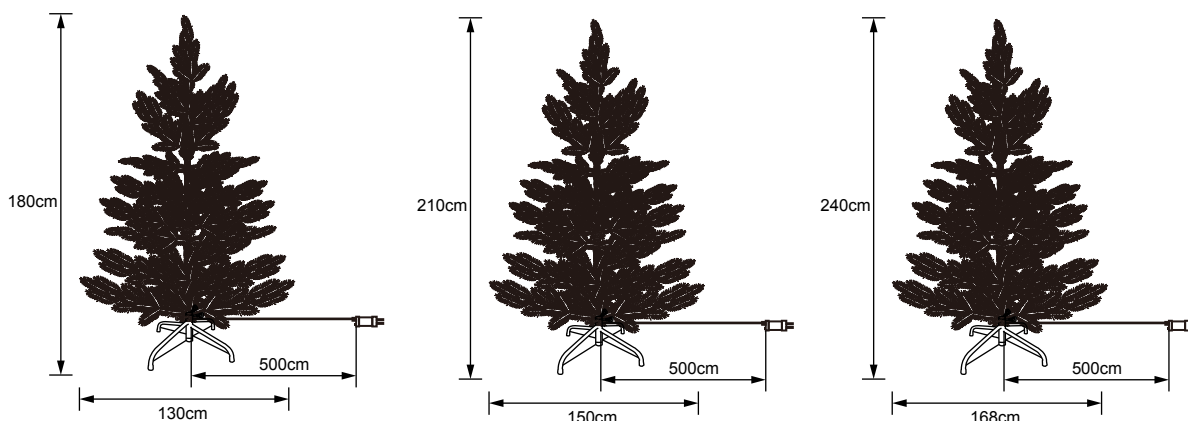


# Brukermanual – juletre med LED lys

Art.nr: 7071100779960, 7071100779977, 7071100779984



Les denne instruksjonen nøye før bruk. Oppbevar den på et trygt sted for fremtidig referanse.

## Sikkerhetsinstruksjoner:

Fjern all emballasje før produktet kobles til strøm.

Bruk kun riktig strømforsyning (strømtransformator).

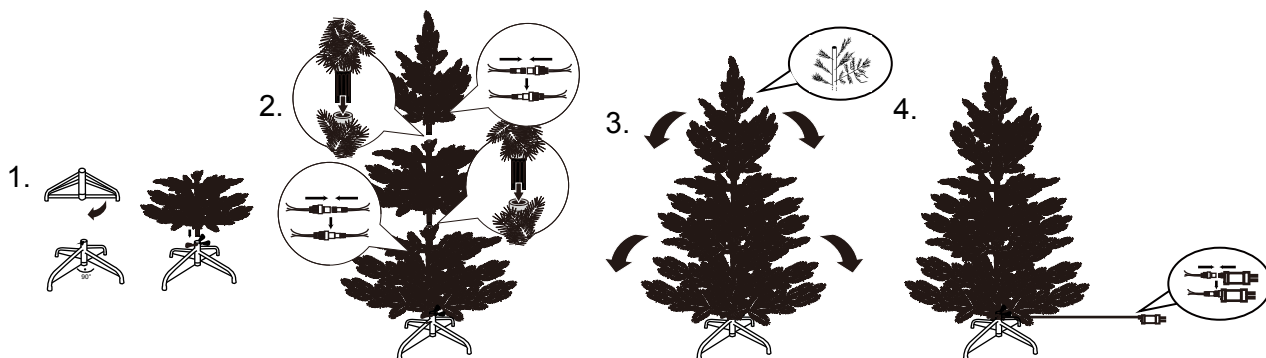
Hvis det oppstår brudd eller skade på lyspærer, må ikke kjeden brukes/aktiveres, men kastes på en sikker måte.

Ikke plasser treet i nærheten av varmekilder som panelovner o.l. og ikke i nærheten av åpen flamme.

**IP44** For innendørs og utendørs bruk.

## Monteringsinstruksjon:

1. Vend metallfoten til vinkelen utgjør 90° og danner en X. Sett trestammen inn i det monterte metallfoten og pass på at den passer ordentlig. Stram deretter 3 skruer etter behov.
2. Bygg deretter opp treet ved å sette midtdelen av treet ned i bunndelen og koble ledningen til lysene. Toppdelen legges ned i midtdelen, og lysene kan kobles på samme måte.
3. Brett forsiktig ned grenene og sveip hver gren i motsatt retning, slik at spissene står oppreist til grenen. På denne måten får juletreet et fyldig utseende.
4. Koble transformator til strømkontakten og juletreet vil lyse opp.
5. Bruk fjernkontroll med dimmer for justering av lysstyrke.



Må ikke kastes sammen med husholdningsavfallet!

Dette produktet inneholder elektriske komponenter som skal gjenvinnes og produktet skal leveres til gjenvinning på anvist sted.

Importør:  
Kremmerhuset  
Tevlingveien 23  
1081 Oslo